



## LAME ELICOIDALI

**CWS** offre lame a forma ellittica, ideali per l'alta velocità di taglio delle carni trasformate e dei formaggi.

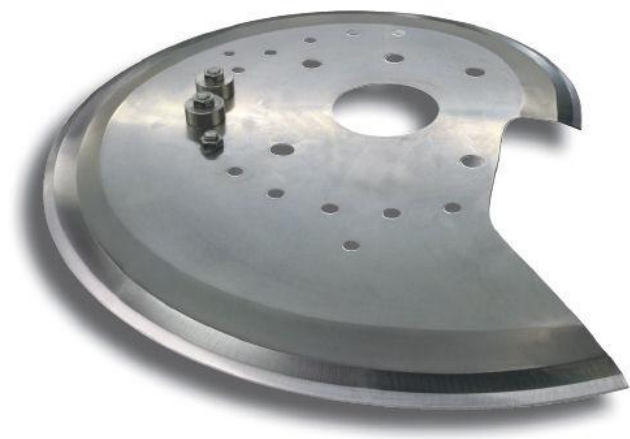
Queste lame sono prodotte dalla **GWSteffens GmbH** con materiali di altissima qualità in diverse forme di affilatura per trovare la giusta soluzione alla vostra lavorazione.



Blades since 1882      Messer seit 1882  
**GW Steffens GmbH - Germany**

Lame disponibili per i principali  
marchi di macchine affettatrici

È disponibile il rivestimento in Teflon, usato per affettare prodotti appiccicosi come il formaggio o prosciutto cotto.

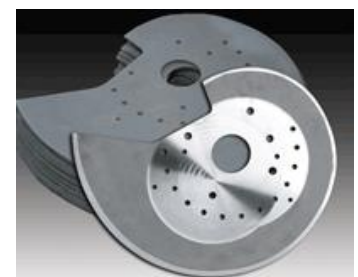


Oltre ad essere il vostro fornitore chiave per lame e accessori, **CWS** può essere il vostro servizio di affilatura.

Quando si tratta di affilare e di bilanciare le lame di affettatrici, l'affidamento sulla competenza delle **CWS** è una garanzia di sicurezza.

Eseguiamo nel nostro interno l'affilatura, il bilanciamento e il controllo, in modo da poter essere certi dei risultati ogni volta.

L'affilatura eseguita con macchine costruite dalla **COLOMBINI srl**, permettono ai nostri clienti un risparmio eccezionale e un taglio del prodotto perfetto.



**COLOMBINI srl**

Via G.Falcone P.Borsellino 25030 Pompiano (BS) Tel.0309460903 Fax.0309461696 info@colombini-cws.it